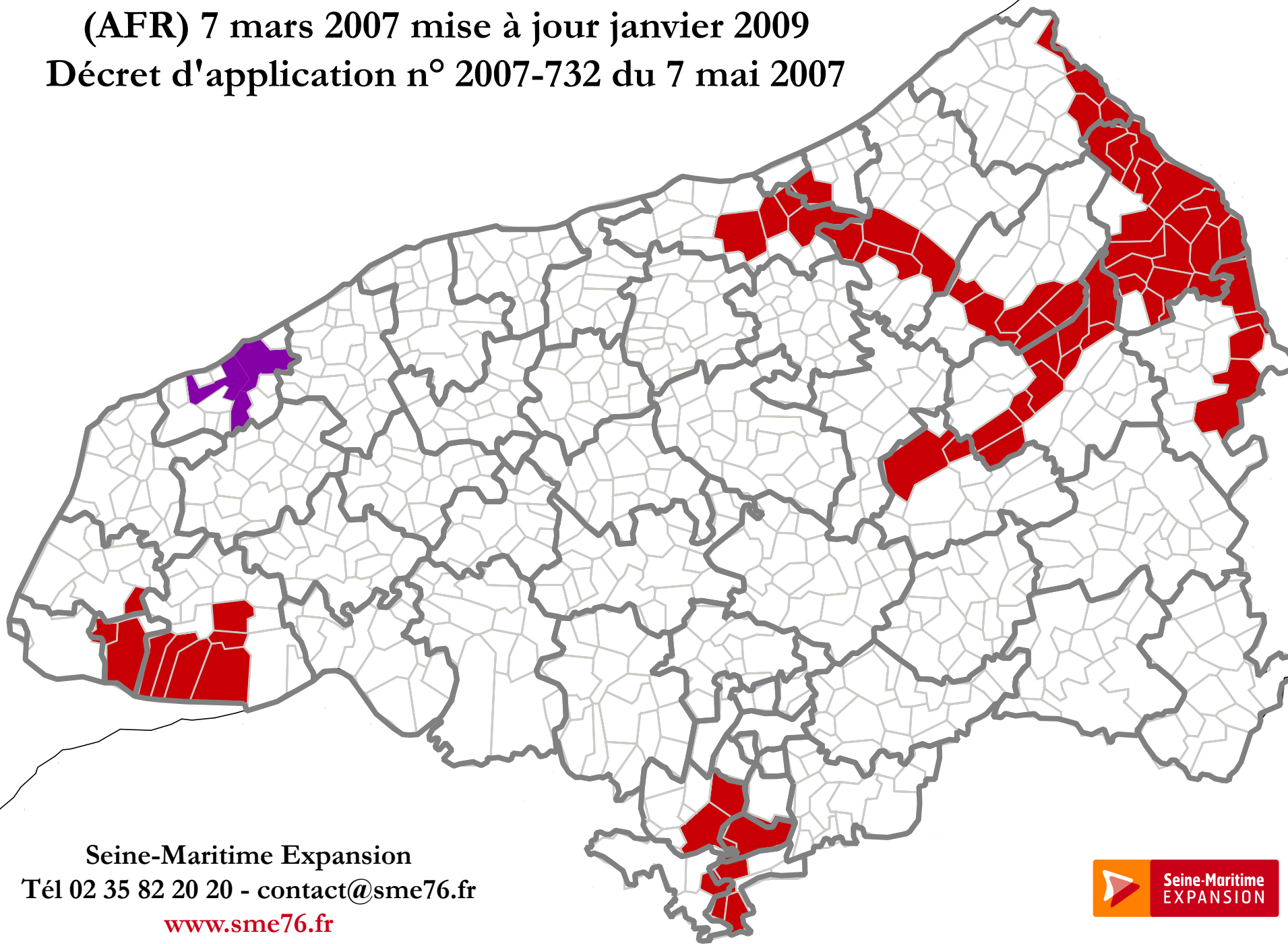


**Communes éligibles aux aides à finalité régionale
(AFR) 7 mars 2007 mise à jour janvier 2009
Décret d'application n° 2007-732 du 7 mai 2007**



Seine-Maritime Expansion
Tél 02 35 82 20 20 - contact@sme76.fr
www.sme76.fr



Commune éligible en totalité aux aides à finalité régionale permanentes (2007-2013) à taux normal, non limitées aux PME	Commune éligible en totalité aux aides à finalité régionale permanentes (2007-2013) à taux normal, non limitées aux PME	Commune éligible en totalité aux aides à finalité régionale permanentes (2007-2013) à taux normal, limitées aux PME	Commune éligible partiellement aux aides à finalité régionale permanentes (2007-2013) à taux normal, non limitées aux PME
Arques la Bataille Bailleul-Neuville Baillouet Bazinval Blangy sur Bresle Callengeville Campneuseville Caudebec lès Elbeuf Clais Cléon Croixdalle Dampierre Saint Nicolas Ellecourt Esclavelles Fallencourt Fesques Foucarmont Gonfreville-l'Orcher Grand-Couronne Guerville Harfleur Haudricourt Hodeng-au-Bosc Incheville Longroy Lucy Martin-Eglise Massy Maucombe Ménonval Millebosc Monchaux-Soreng Morieulle Nesle-Normandeuse Neufchatel en Bray Notre-Dame-d'Aliermont Offranville Oissel Oudalle Petit-Couronne Pierrecourt Ponts-et-Marais Quievrecourt Réalcamp Retonval Rieux Rogerville Rouxmesnil Bouteilles	Saint Aubin le Cauf Saint Aubin lès Elbeuf Saint Aubin sur Scie Saint Jacques d'Aliermont Saint Léger aux Bois Saint Martin au Bosc Saint Martin du Manoir Saint Nicolas d'Aliermont Saint Pierre lès Elbeuf Saint Riquier en Rivière Saint Romain de Colbosc Saint Saëns Saint Vigor d'Ymonville Saint Vincent Cramenil Sainte Agathe d'Aliermont Sandouville Vatierville Vieux Rouen sur Bresle	Saint Léonard	Le Havre (2e canton)